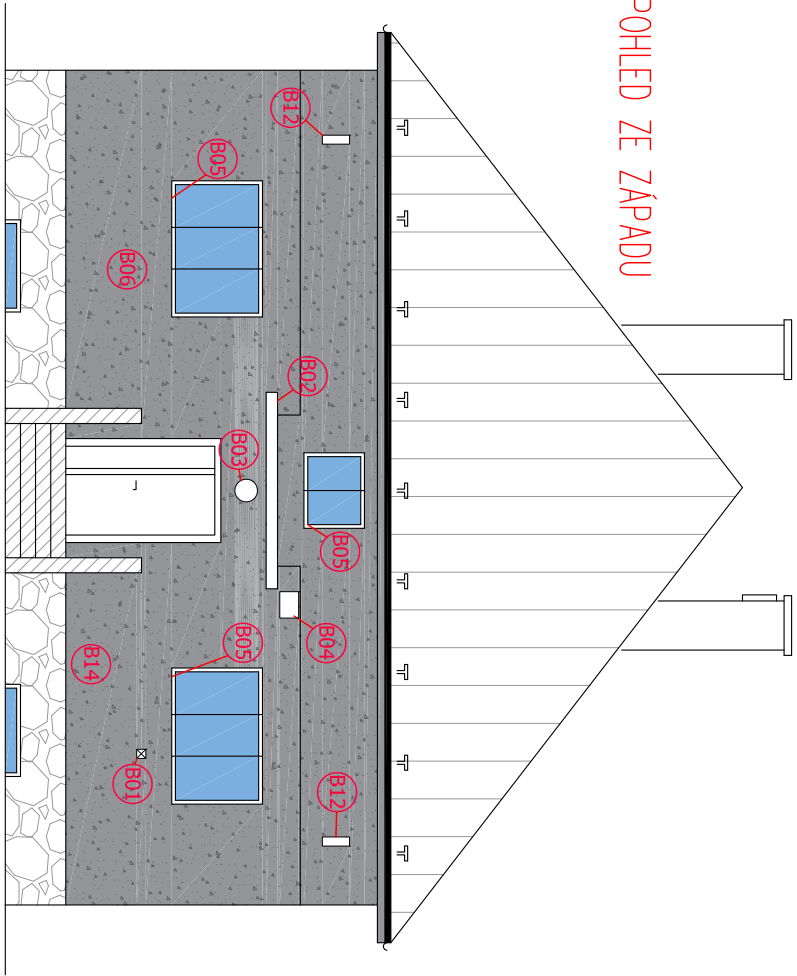
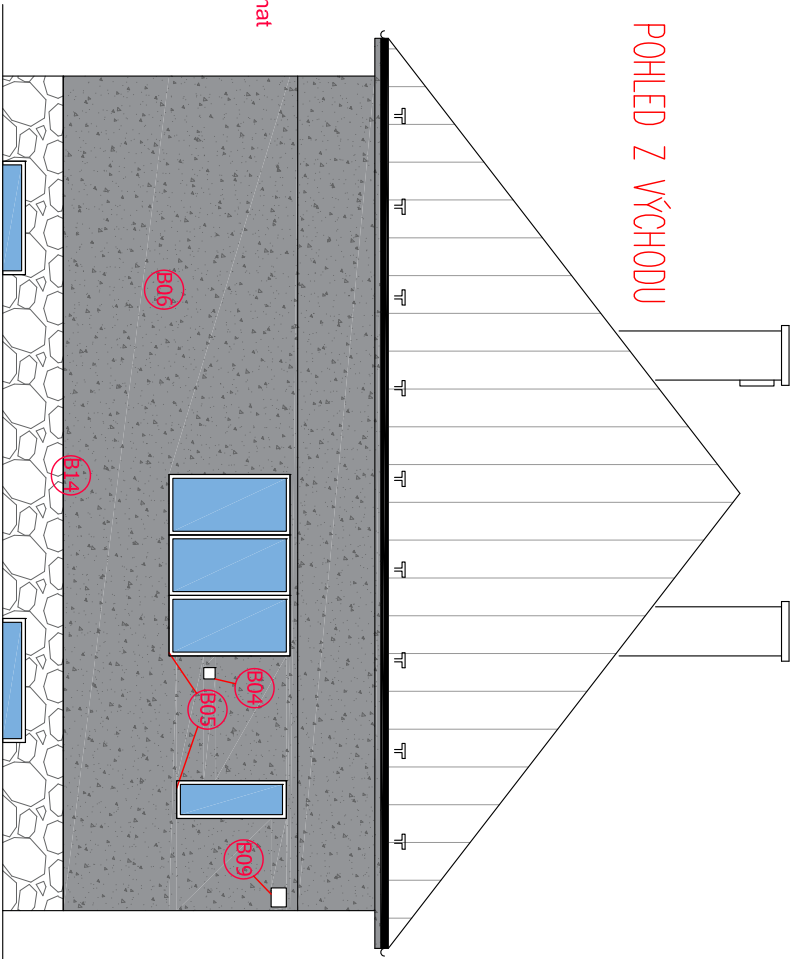


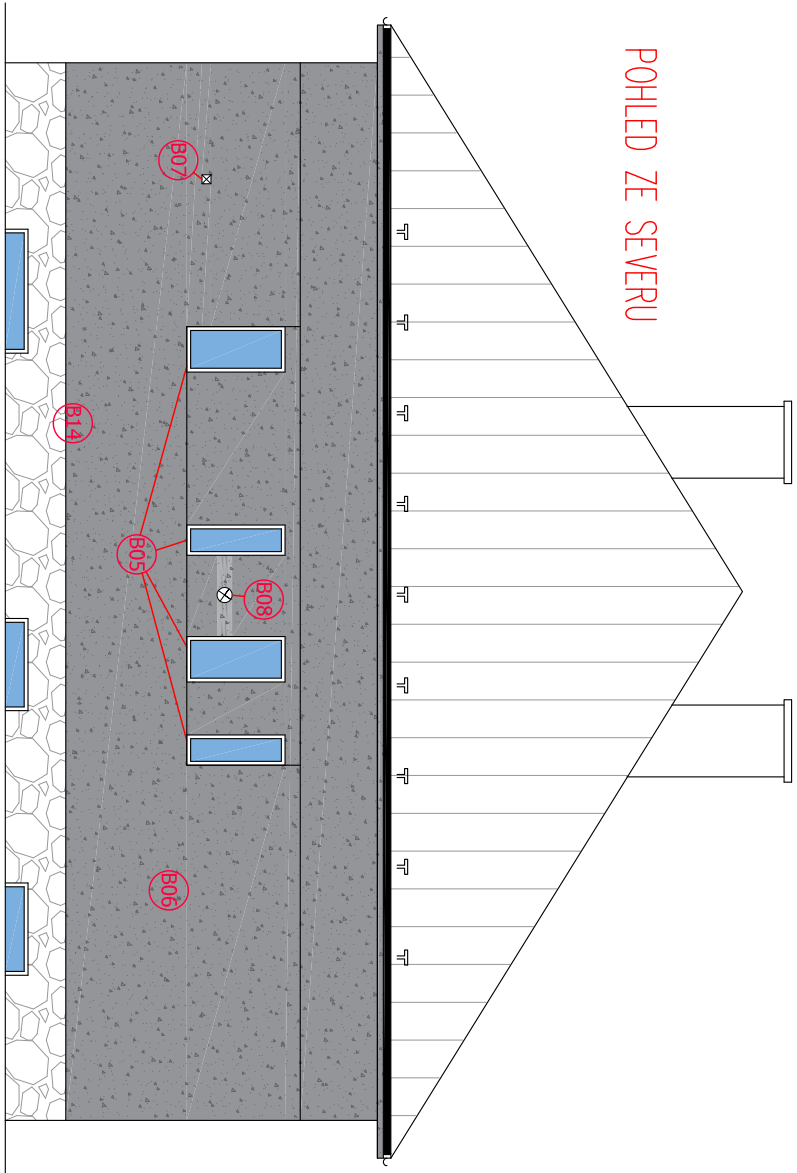
POHLED ZE ZÁPADU



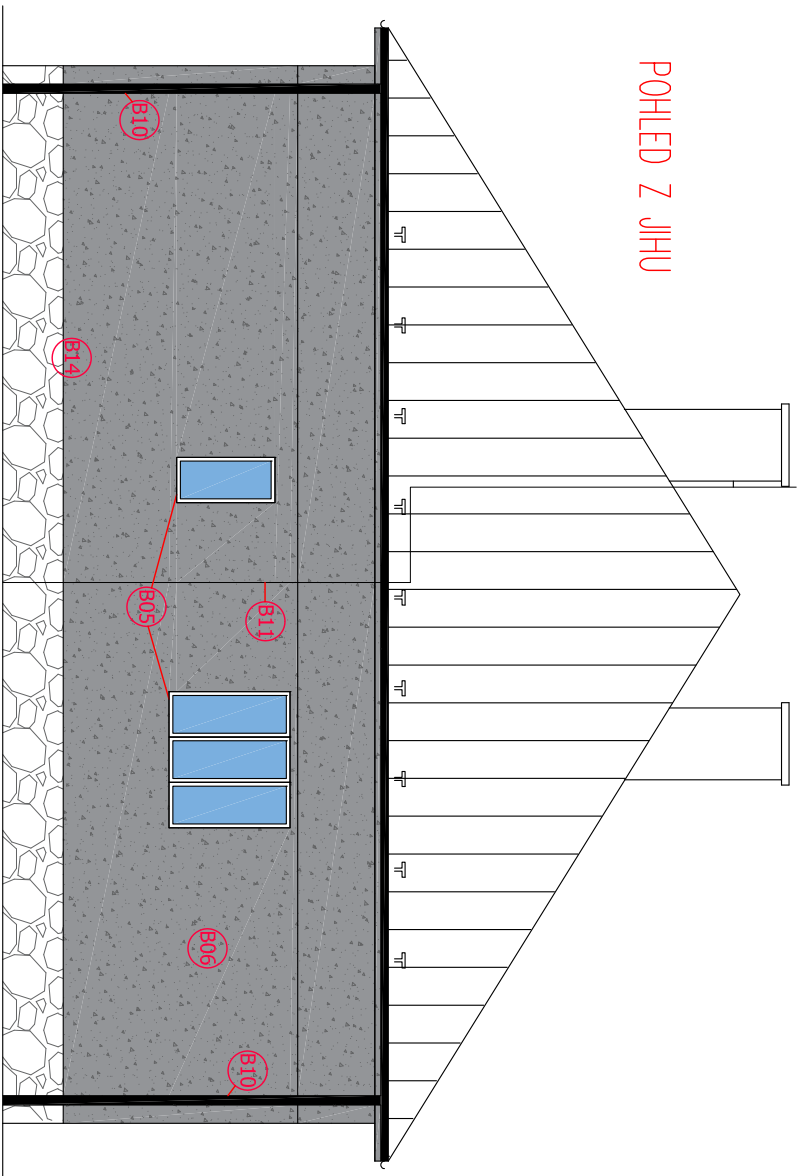
POHLED Z VÝCHODU



POHLED ZE SEVERU




POHLED Z JIHU



- B01** DEMONTÁŽ ODVODU KOUŘE OD LOKÁLNÍHO PLYNOVÉHO SPOTŘEBIČE
 - instalace nového nerezového odkouření stávajícího lokálního plynového spotřebiče na fasádu v délce 1 m, včetně ukončovací hlavice + revize spalinové cesty
- B02** DEMONTÁŽ OPLECHOVÁNÍ STRÍŠKY NAD VSTUPEM
 - včetně podkladních vrstev až na spádovou vrstvu, kontrola její kvality
 - sanace betonové desky
- B03** DEMONTÁŽ VCHODOVÉHO OSVĚTLENÍ NAD VSTUPNÍMI DVEŘMI
 - ke zpětné montáži
- B04** DEMONTÁŽ TELEVIZNÍCH ANTÉN NA STĚNÁCH DOMU - 2 ks
- B05** DEMONTÁŽ OKENNÍCH PARAPETŮ - 11ks
- B06** ODBSTRANĚNÍ NARUŠENÉ FASÁDNÍ OMÍTKY NA OBJEKTU
 - celková výměra 20 % z plochy - cca 45 m²
 - osekání omítky ostění a nadpraží oken a dveří pro následné zateplení
- B07** DEMONTÁŽ KOVOVÉHO ODVODU OD DIGESTOŘE
 - následné obnovení vedení
- B08** DEMONTÁŽ STÁVAJÍCÍHO ODKOUŘENÍ OD PLYNOVÉHO KOTLE
 - instalace nového koaxiálního odkouření od plynového kotle v délce 2 m s napojením na stávající spotřebič + revize spalinové cesty
- B09** DEMONTÁŽ REFLEKTORU NA FASÁDĚ VČETNÉ POHYBOVÉHO SENZORU
 - ke zpětné montáži s osazením systémového kotvícího prvku v rámci zateplení fasády
- B10** DEMONTÁŽ OKAPOVÉHO SVODU - 2ks, 10m
 - ke zpětné montáži + nové kotvící prvky
- B11** DEMONTÁŽ HROMOSVODU
 - ke zpětné montáži + nové kotvící prvky v zateplované části fasády
- B12** STÁVAJÍCÍ KONSTRUKCE NÁSTŘEŠNÍHO DRŽÁKU NA FASÁDĚ - 2ks
 - stávající kabelové vedení slaboproudé od antény na střeše osadit chráničkou a ponechat
- B13** ROZEBRÁNÍ SKLADBY STROPU NAD 1.NP - odlepení
 - stávající skladbu podlahy na půdě rozebrat - půdovky 30 mm a násyp v tl. 50 mm
 - vyčištění povrchu pro položení nové skladby (zateplení)
 - v celkové ploše 1110 m²
- B14** PROVEDENÍ INFÚZNÍ CLONY PO OBVODĚ OBJEKTU
 - provedení infúzní clony nad kamenným obkladem soklu - celková délka 49,5 m
 - vyvrtání dvou linií otvorů o průměru 14mm
 - osová vzdálenost otvorů by měla být 100 -120mm
 - výšková vzdálenost mezi línlemi by neměla přesáhnout 100mm
 - hloubka vrtu cca 410mm (o 2 - 4 cm méně než kolik je předpokládán tl. zdiva)
 - vrty by měly být prováděny kolmo ke zdivu

+0,000 = úroveň stávající podlahy v 1.NP

ZODP. PROJEKTANT :	Ing. Radko Vondra	<div>pridos</div> <div>Na Polce 648, Hrodec Králové 11 tel, fax.: 495539037, 600132 07 245 e-mail: pridoss@cmoil.cz</div>
KRESLIL:	Ing. Radek Vondra, Antonín Pešina	
INVESTOR :	Povodí Labe, státní podnik	
MÍSTO :	Srnjedy	
ODDL. :	D.1.1. Architektonické a stavebně technické řešení	
AKCE : VD Srnjedy, zateplení budovy strážní č.p. 46 č. 233190001		DATUM : 03/2025
PŮDORYS I.NP - BOURACÍ PRÁCE		STUPĚŇ : DPS
		MĚŘÍTKO : 1:100
		02